

Ciechanów dnia 24.07.2019 r.

AT - ZP/2501/71/19

### Uczestnicy postępowania

dotyczy: przetargu nieograniczonego na roboty budowlane pn. „Przebudowa Zakładu Patomorfologii”

Specjalistyczny Szpital Wojewódzki w Ciechanowie uzupełnia opis przedmiotu zamówienia o informacje dotyczącą lokalizacji pomieszczeń przeznaczonych na czasowe przyjmowanie, przechowywanie i wydawanie zwłok oraz zakresu ich modernizacji/dostosowania.

Pomieszczenia te, o powierzchni 67 m<sup>2</sup>, będą zlokalizowane w budynku warsztatów obok stacji krwiodawstwa muszą być wyremontowane w sposób spełniający wymogi Zakładu Patomorfologii:

1. Pomieszczenie nr 2 o powierzchni 34 m<sup>2</sup> - w tym pomieszczeniu będzie znajdowała się komora chłodnicza na 12 ciał i stanowisko przygotowania zwłok. Pomieszczenie należy wyposażyć w instalację elektryczną (gniazda 230 kW i jedno gniazdo 360 kW), oświetlenie sufitowe, umywalkę i zlewozmywak z ciepłą i zimną wodą wraz z odpływami. Ściany wytynkowane i pomalowane farbami bakteriobójczymi zmywalnymi, podłoga ułożona z płytek terakoty (antypoślizgowe).
2. Pomieszczenia o powierzchni 5,46 m<sup>2</sup>, 7,53 m<sup>2</sup>, 11,76 m<sup>2</sup> i korytarz 7,53 - pomieszczenia administracyjne, które należy wyposażyć w instalację elektryczną, oświetlenie górne, gniazda elektryczne ścienne 230kW. Ściany wytynkowane i pomalowane farbami zmywalnymi, podłoga ułożona z płytek terakoty (antypoślizgowe).
3. W pomieszczeniu nr 3 (5,46 m<sup>2</sup>) - zamontować umywalkę z ciepłą i zimną wodą.
4. Z pomieszczenia nr 5 (11,76 m<sup>2</sup>) do pomieszczenia nr 4 (7,53 m<sup>2</sup>) - wybić otwór i zamontować drzwi 90 cm.
5. Drzwi zewnętrzne należy odnowić i oznakować (pomalować farbą olejną) a drzwi wewnętrzne płycinowe należy wymienić na nowe (3 szt).
6. Do wejścia budynku prowadzą dwa podjazdy betonowe o wymiarach dł. 250 cm szer. 120 cm, należy je wyremontować i zainstalować po jednej stronie balustradę ochronną.

Wszystkie koszty związane z modernizacją/dostosowaniem pomieszczeń należy skalkulować w cenie ryczałtowej oferty.

Ulega zmianie data przewidywanego zawarcia umowy (cz. IV SIWZ):

było – 29.08.2019 r.

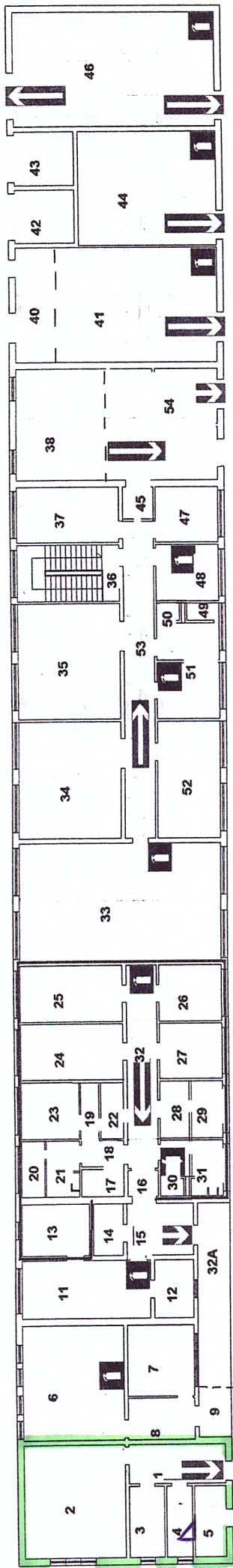
jest - 03.09.2019 r.

W związku z modyfikacją treści SIWZ zamawiający wydłuża termin składania ofert do godz. 10:00 w dniu 05.08.2019 r. Otwarcie ofert w tym samym dniu o godz. 10:30 w pok. nr 20.

Na stronie nr 2 wyjaśnień - rysunek pomieszczeń.

Wiesław Babiżewski  
Główny Specjalista  
ds. Zamówień Publicznych





### BUDYNEK WARSZTATÓW

	nr	nr
Dział Inwestycyjno-Remontowy Ciepłownicy	1	33,86
Warsztat	2	7,53
Korytarz	3	5,46
Szatnia	4	7,53
Magazynek	5	11,76
Magazynek	6	66,14
Magazynek Apteki Szpitalnej	7	33,85
Magazynek Zakładu Diagnostyki Laboratoryjnej	8	14,19
Przedsiłonek	9	7,8
rampa wejściowa	10	8,16
	11	64
Pracownia Serologii	12	19
Pracownia	13	8,5
Bank krwi	14	8
Pomieszczenie kierownika	15	4
WC	16	4
pożyczalnia	17	8
	18	47,5

	nr	nr
Regionalne Centrum Krwi oddziałowa i Krwiolęcznictwa	19	2,3
Przedsiłonek	20	2,8
wc dla ręk. kic	21	1,7
Korytarz	22	3,4
Korytarz	23	4,5
Magazynek chemi	24	2
Szatkia dla personelu	25	1,9
Brudownik	26	13,7
Bank krwi	27	15,3
Preparaty	28	21
Pobór krwi	29	10,2
Gabinet lekarski	30	10,4
Pokój badań analitycznych	31	3,7
Przedsiłonek	32	6,3
Recepcja	33	4,6
WC męskie	34	4,9
Pokój socjalny	35	18,6
Korytarz	36	22,7
Rampa wejściowa	37	150

	nr	nr	nr
Warszaty	33	72,48	m <sup>2</sup>
Warsztat stolarski	34	35,04	
Warsztat	35	34,57	
Warsztat mechaniczny	36	16,93	
Klatka schodowa	37	16,58	
dyspozytornia techniczna	38	35,2	
Magazynek - wiata	39	16,29	
RWN szpitala	40	51,97	
RWN zewnętrzne	41	9,33	
Stacja trafo 2	42	9,33	
Stacja trafo 1	43	47,94	
Rozdzielnia nn	44	69,72	
Agregat	45	2,44	
wiata wejściowa	46	11,16	
Pokój kierownika	47	11,4	
Pokój spożywania posiłków	48	9,33	
Natrysk	49	1,21	
WC	50	11,4	
Szatkia	51	23,6	
Warsztat elektryczny	52	29,3	
Korytarz	53	34,51	
Wiata	54	549,73	
Warszaty- niski parter		129,84	