

Załącznik nr 6 – zakres robót.

dotyczy postępowania ZP/2501/101/20 – wykonanie robót budowlanych dla zadania inwestycyjnego "Modernizacja i doposażenie oddziałów szpitalnych – Oddział Dziecięcy",

Opis do inwestycji:

„Modernizacja i doposażenie oddziałów szpitalnych- Oddział Dziecięcy z Chirurgią Dziecięcą”

1. Informacje ogólne:

Przedmiotem inwestycji jest modernizacja pomieszczeń wraz z rozbudową na wysokim parterze w budynku głównym Szpitala i budynku kuchni/pralni.

Zakres zadania objęty inwestycją dotyczy modernizacji pomieszczeń wraz z rozbudową z przeznaczeniem na oddział Dziecięcy o łącznej powierzchni 1040,27m²,

Modernizacja pomieszczeń wraz z rozbudową obejmuje wykonanie w/w zadania w 2020 i 2021 r.

Zamawiający wymaga od wykonawcy robót przeprowadzenia wizji lokalnej pomieszczeń przeznaczonych do modernizacji.

W skład modernizacji wchodzi następujące roboty:

- roboty budowlane:
roboty demontażowe (rozbiórkowe) wylewanie ław fundamentowych i roboty murarskie, roboty żelbetowe, roboty dachowe, zerwanie starego podłoża, wylanie nowego podłoża samopoziomującego oraz ułożenie nowej wykładziny podłogowej, tynki i okładziny wewnętrzne (ułożenie glazury i terakoty), malowanie, wymiana drzwi, wymiana parapetów wewnętrznych, wyposażenie pomieszczeń sanitarnych i pomocniczych, montaż paneli nadłóżkowych.
- roboty sanitarne:
wymiana instalacji wodnej i kanalizacyjnej (piony i przyłącza kanalizacyjne żeliwne) wraz z osprzętem sanitarnym, instalacja c.o. Wymiana pionów kanalizacyjnych ma być wykonana do przestrzeni instalacyjnej i połączona z poziomem kanalizacyjnym. Zamawiający posiada głowice termoregulacyjne przy istniejących grzejnikach, do wykorzystania przez wykonawcę robót.
- roboty elektryczne
demontaż istniejącej instalacji elektrycznej i montaż nowej. Zamawiający posiada do wykorzystania nowe lampy elektryczne, (lampy obecnie zamontowane są na Oddziale)
- instalacja gazów medycznych
- wentylacja mechaniczna i klimatyzacja
- instalacja teletechniczna
Zamawiający na modernizowanym Oddziale posiada częściowo nową sieć informatyczną, do wykorzystania.

Przebudowa pomieszczeń z docelową strukturą spełniającą wymogi m.in. *Ustawa z dnia 7 lipca 1994r. Dz.U. z 2019., poz. 1186) ze zm.*

2. Uwagi ogólne:

Roboty budowlane wykonywane w oparciu o dokumentację projektowo-kosztorysową, realizowane będą w obiekcie czynnym.

Wszystkie zaprojektowane instalacje powinny być skonfigurowane i dopasowane (połączone) do instalacji istniejących w Szpitalu. Koszt podłączenia i skonfigurowania instalacji po stronie wykonawcy. Zamawiający wymaga dokumentacji powykonawczej w wersji elektronicznej PDF I DWG.

Dodatkowo wykonawca na własny koszt wykona :

1. Należy wycenić załącznik nr 1 – koncepcja przebudowy i przedmiar pomieszczeń kuchni oraz zakup 4 komór chłodniczych
2. Załącznik nr 2 – przebudowa zjazdu do magazynu Zaopatrzenia wg. dołączonego przedmiaru robót
3. Wymiana windy w budynku głównym „A” -wg. załączonego opisu.

Starszy inspektor
Koordynator ds. inwestycji

Ireneusz Sierpiński

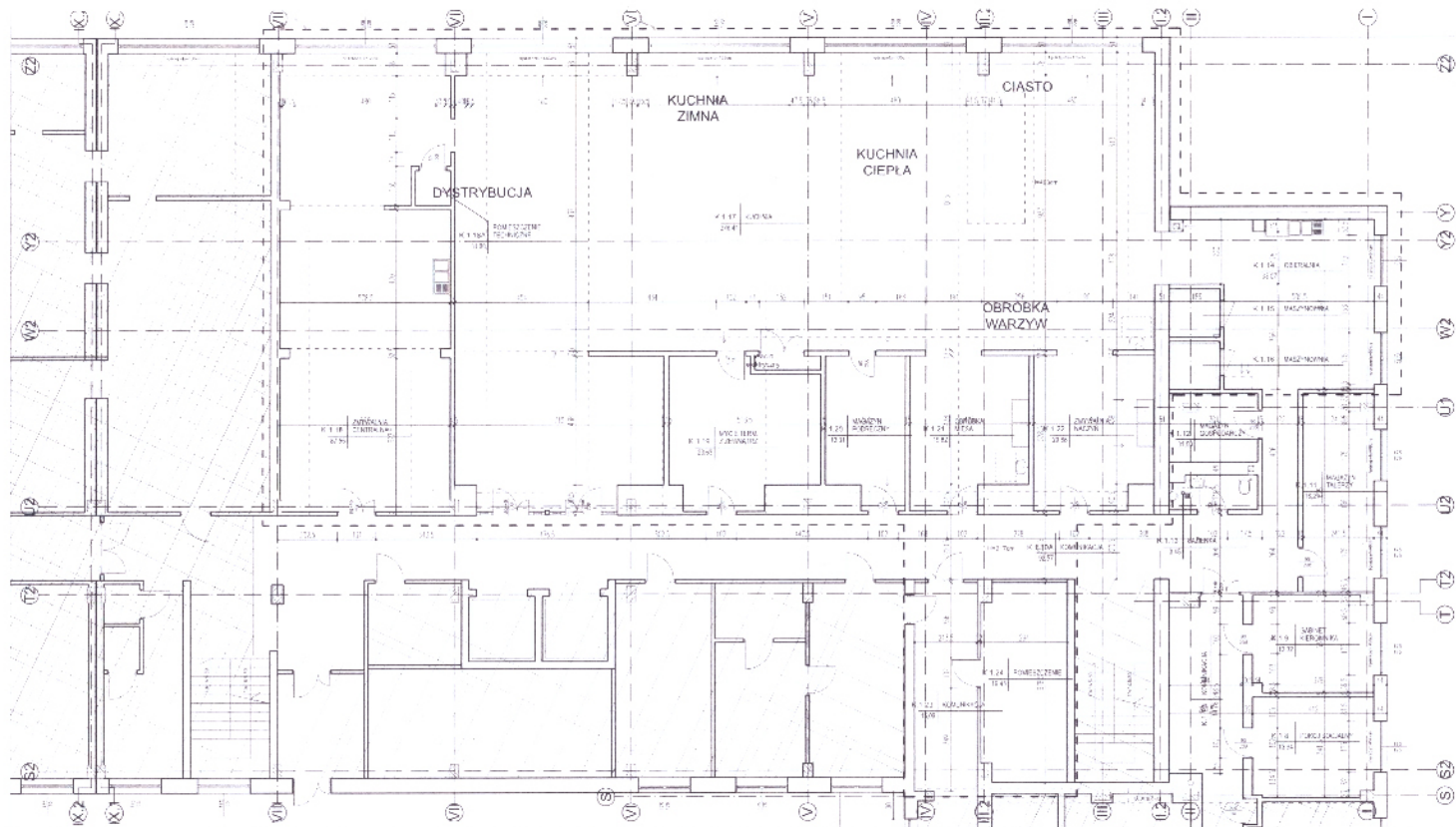
KIEROWNIK
Sekcji Informatyki
Maciej Pielech

KIEROWNIK
Działu Eksploatacji
mgr Ewyta Zyzewska

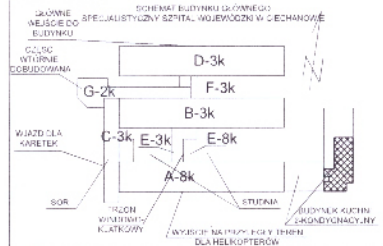
Kierownik
Dział Aparatury Medycznej
Michał Kiszkurno

Z-ca DYREKTORA
ds. administracyjno-technicznych
mgr Małgorzata Turowska

24.11.2017



LEGENDA



INWESTOR: WZROSTAJĄCE PRZEDSIĘWZIĘCIA W OBLASIE INŻYNIERYSTYKI
WPU S.A. ul. Chłopska 19, 00-841 Warszawa, tel. 22 634 70 11, www.wpu.pl

ZADANIE: PROJEKT PLANU KUCHNI Z KUCHNIA CIEPŁĄ I CIEPŁĄ
 (PROJEKT BUDOWY PRACOWNI KUCHENI)

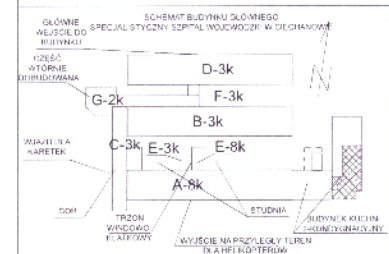
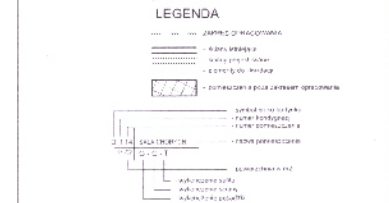
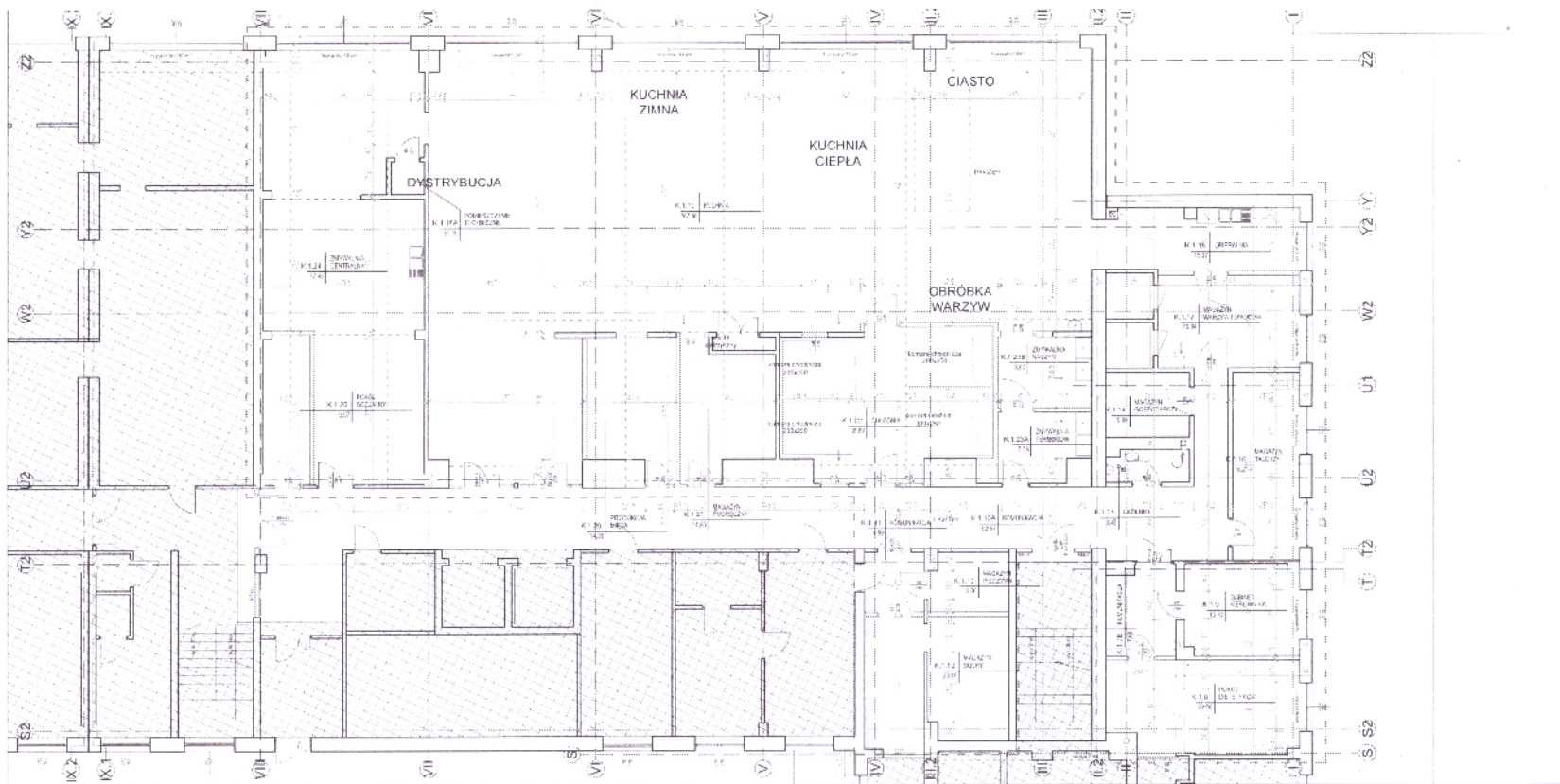
INWESTOR: WZROSTAJĄCE PRZEDSIĘWZIĘCIA W OBLASIE INŻYNIERYSTYKI
 S.A. ul. Chłopska 19, 00-841 Warszawa, tel. 22 634 70 11, www.wpu.pl

BRANŻA: ARCHITEKTURA

STADIUM: INWENTARYZACJA

TYTUŁ: BUDYNEK KUCHNI - PARTER (WYSOKI PARTER)

DATA:	05.07.2020
SKALA:	1 : 100
PROJEKT:	IB01



JEDYNOŚĆ PROJEKTOWA
UPU
 WYKONANIE PRZEBIEGU PRACOWYCH WARTYCIARSTW
 WYKONANIE PRACOWYCH WARTYCIARSTW
 WYKONANIE PRACOWYCH WARTYCIARSTW

ZADANIE
 WYKONANIE PRACOWYCH WARTYCIARSTW W BUDYNKU KUCHNI I CIĘŻAROWA
 WYKONANIE PRACOWYCH WARTYCIARSTW W BUDYNKU KUCHNI I CIĘŻAROWA
 WYKONANIE PRACOWYCH WARTYCIARSTW W BUDYNKU KUCHNI I CIĘŻAROWA

INWESTOR
 WYKONANIE PRACOWYCH WARTYCIARSTW W BUDYNKU KUCHNI I CIĘŻAROWA
 WYKONANIE PRACOWYCH WARTYCIARSTW W BUDYNKU KUCHNI I CIĘŻAROWA
 WYKONANIE PRACOWYCH WARTYCIARSTW W BUDYNKU KUCHNI I CIĘŻAROWA

BRANZA: ARCHITEKTURA
 STADIUM: Koncepcja architektoniczna
 TEMAT: BUDYNEK KUCHNI - PARTER (WYSOKI PARTER)

OPRACOWANIE
 WYKONANIE PRACOWYCH WARTYCIARSTW W BUDYNKU KUCHNI I CIĘŻAROWA
 WYKONANIE PRACOWYCH WARTYCIARSTW W BUDYNKU KUCHNI I CIĘŻAROWA
 WYKONANIE PRACOWYCH WARTYCIARSTW W BUDYNKU KUCHNI I CIĘŻAROWA

DATA: 05.07.2020

SKALA: 1:100

NUMER: K02

SZACUNKOWE ZESTAWIENIE KOSZTÓW NA ROBOTY BUDOWLANE**(modernizacyjno -remontowe) KUCHNI SZPITALNEJ w Ciechanowie,****ul. Powstańców Wielkopolskich 2 ; o / p. u. / = 267,86 m²**

L.p.	Podstawa wyceny	Wyszczególnienie robót	Jedn. miary	Ilość jednostek	Cena jedn. [w zł PLN.]	Wartość robót [w zł PLN.]	UWAGI:
1.	2.	3.	4.	5.	6.	7.	8.

I./ ROBOTY ROZBIÓRKOWE I WYBURZENIOWE :Dane z
P.B.-kon-
-cepcji

1./	B.C.M.-Zeszyt „Sekocen bud” z resztek zaprawy za III kw.2020 r. + wyceny INW. własne W P U I -Ciechanów	Zdjęcie skrzydeł drzwiowych i oczyszczenie	kpl./szt.	11			
2./		Wykucie futryn (ościeży) drzwiowych	m ²		24,906		
3./		Rozbiórka ścian murowanych gr.32 cm, (11/4 c.)	m ³		8,957		
4./		Rozbiórka ścianek działowych gr.1/2 c. z tynkiem lub oblicowaniami	m ²		68,22		
5./		Wywóz gruzu – zmieszanego na wyznaczone msc. (ceramika,zaprawa..)	m ³		14,076		
6./		Wywóz elem. Przestrzennych- stolarki drzwiowej (skrzydła, ościeżnice itp.) V=24,91m ² *0,20 = 4,982 m. p.	m.p.		5,00		
7./	W.K.I.-III kw. 2020 r.-patrz tabele związane	Koszty składowania i utylizacji gruzu budowlanego - /zmieszanego/	Mg		30,967		
8./	W.K.I.-j. w.	Koszty składowania i utylizacji pozostałych materiałów – n.p.: stolarki ... Q2=4,982 m.p. * śr.1,85 Mg/m.p. = 9,22 Mg	Mg		9,22		
9./		Inne roboty uzupełniające i towarzyszące związane z rozdziałem I./: (przyjęto 10 – 15% kosztów) RAZEM : rozdział I./ (Netto – bez podatku V.A.T.)					

II./ ROBOTY BUDOWLANE MODERNIZACYJNO - REMONTOWE ZWIĄZANE Z KUCHNIĄ SZPITALNĄ w/g koncepcji :

10./	KNR AT-17 t.0,104 t.0109	Brzdowanie i frezowanie mechaniczne w podłożu posadzkowym pod projektowane ścianki działowe grub/ 1/2 c.					
		$P=(0,10*57,475)*2+(0,15*57,475)=$ $=11,495m^2+8,6213m^2 = 20,1163 m^2$ $CC=290,13+44,74=334,87 zł/m^2$	m ²		20,1163		
11./	B.C.M. j.w. + wyceny INW. zaprawą cementową „M-12”	Wyrównanie sfrezowanego podłoża j.w.	m ²		9,771		
		= str.2/3=					

1.	2.	3.	4.	5.	6.	7.	8.
11./	j. w.	Ułożenie izolacji poziomej i pionowej z papy asfaltowej izolacyjnej lub folii	m2	21,266			
12./		Projektowane ścianki działowe grub. 1/2 c. z bloczków betonu komórkowego odmiany M-"500-700" na zaprawie c/w. „M-4”	m2	153,74			
13./		Dopłata za zazbrojenie ścianek działowych j. w. - b e d n a r k q	m2	153,74			
14./		Dopłata do ścianek j.w. - za otwory drzwiowe szt.		13,00			
15./		Ułożenie prefabrykowanych nadproży „L-19” nadrzwiowych (nie obciążonych stropami)	m	41,40			
16./		Tynki wewnętrzne cem.-wap. kat. MIN. III na ściankach działowych j.w. (jako nowa robota)	m2	307,48			
17./		Uzupełnienie tynków na stropach (po rozbiórkach pierwotnych ścian i cianek j. w.)	m2	4,165			
18./		Przetarcie tynków wewnętrznych na stropach i podciągach: P=267,86 m2 - 4,165=263,695 m2;	m2	263,695			
19./		Przetarcie tynków na istniejących ścianach wew.	m2	723,781			
20./		Gruntowanie i zmycie z kurzu powierzchni - p o z i o m y c h (sufity, podciągi i t p.)	m2	267,86			
21./		Gruntowanie i zmycie z kurzu powierzchnie p i o n o w e (ściany, pilastry, ościeża i słupy) P=1.031,261 m2=307,48 m2 = 1.338,741 m2	m2	1.338,741			
22./		Ułożenie płytek glazury na proj. ściankach i uzupełnienia po ubytkach, zamurowaniach i t p. U W A G A :- zakłada się ułożenie glazury na pełną wysokość rozpatrywanych pomieszczeń kuchennych i towarzyszących.	m2	385,00			
23./		STOLARKA DRZWIOWA WEWN.-alumiowa-„AL” powlekana w kolorze jasnym - (n p.: b i a ł a), pełna lub przeszklona szybami specjalnymi z tzw. szkła „b e z p i e c z n e g o” 1-, 1,5- i 2-skrzydłowa - K O M P L E T N A fabrycznie wykończona	m2	48,006			
24./		STOLARKA DRZWIOWA WEWN.-alumiowa-„AL” powlekana w kolorze jasnym - (n p.: b i a ł a), pełna lub przeszklona szybami specjalnymi z tzw. szkła „b e z p i e c z n e g o” 2-skrzydłowa - K O M P L E T N A fabrycznie wykończona, P.POŻ. O EI 30 / a t e s t o w a n a /	m2	3,276			
25./		Roboty MALARSKIE WEWN. - sufitów, podciągów, ścian, pilastrów, ościeży i t p. farbami specjalnymi a t e s t o w a n y m i o w a l o r a c h z m y w a l n o ś c i, h i g i e n y, o d p o r n o ś c i n a u s z k o d z e n i a m e c h a n i c z n e / d l a p o m i e s z c z e ń k u c h e n n y c h i z w i ą z a n y c h z ż y w n o ś c i ą - a t e s t P. Z. H i g. i t p / P=267,86m2 +1338,741m2 x ca.20%=ca. 535,6082 m2	m2	635,6082			

1. 2. 3. 4. 5. 6. 7. 8.

26./ Roboty posadzkowe - uzupełniające i towarzyszące związane z posadzkami gres lub terrakoty oraz cokołami przyściennymi
P=267,86 m² * ca. 20% = ca. 53,572 m² m² 53,572

27./ INNE prace uzupełniające i nieprzewidziane związane z przyjętym zakresem robót modernizacyjno-remontowych / przyjęto ca. 10 – 15 % kosztów rozdziału II./

RAZEM : rozdział II./ (Netto – bez podatku V.A.T.)

OGÓŁEM Rozdziały : I/i II./ NETTO :

podatek od towarów i usług V.A.T. = 23 %

OGÓŁEM Rozdziały I/i II./ - Brutto : /szacunek kosztów /

- poziom cen : III-ci kwartał 2020 roku.

Słownie złotych :

- wskaźniki techniczno – ekonomiczne :

/NETTO-bez V A T/ :

Autor opracowania:

Ciechanów, dnia 4/5.XI.2020 r.

.....
Ryszard Klarman/
upr. bud. Nr CIE 101/83

W P U I - Ciechanów

Załącznik 1:

1. komora chłodnicza – 3 sztuki

- wymiary 200cm x 250cm x 254cm (h)
- REGAŁ JEZDNY NA POJEMNIKI GN 1/1 – wraz z pojemnikami- ilość i wielkość dostosowana do wymiarów komory
- Zakres temp. -2°C - 8°C
- Chłodzenie wymuszone
- Automatyczne odszranianie
- izolacja: 80mm poliuretan, Grubość ścianek 80 mm
- Z oświetleniem wewnętrznym
- Zabezpieczone powłoką antykorozyjną ściągacze zapewniające stabilność i szczelność szwów
- Podłoże z wytłoczoną powierzchnią zapewniające maksymalną przyczepność
- Elektroniczny sterownik z cyfrowym wyświetlaczem

- NIE ZAWIERA FREONÓW (HFKW I FCKW)
- Zgodnie z przepisami UE (Dyrektywy dotyczące zastosowania halonu)
- Kolor: biały, RAL 9002
- Komora wewnętrzna ze zintegrowanym otwieraczem awaryjnym
- Profile uszczelniające drzwi zapewniają najwyższy poziom szczelności
- Próg drzwi ze stali nierdzewnej
- agregat chłodniczy
- Zgodnie z przepisami CE (międzynarodowy certyfikat TÜV)
- Materiał odpowiada europejskim normom dotyczącym produktów żywnościowych

2. Komora mroźnicza – 1 sztuka

- wymiary 300cm x 250cm x 254cm (h)
- REGAŁ JEZDNY NA POJEMNIKI GN 1/1 – wraz z pojemnikami- ilość i wielkość dostosowana do wymiarów komory
- Zakres temp. (-18)°C – (-22)°C
- Chłodzenie wymuszone
- Automatyczne odszranianie
- izolacja: 80mm poliuretan, Grubość ścianek 80 mm
- Z oświetleniem wewnętrznym
- Elektroniczny sterownik z cyfrowym wyświetlaczem

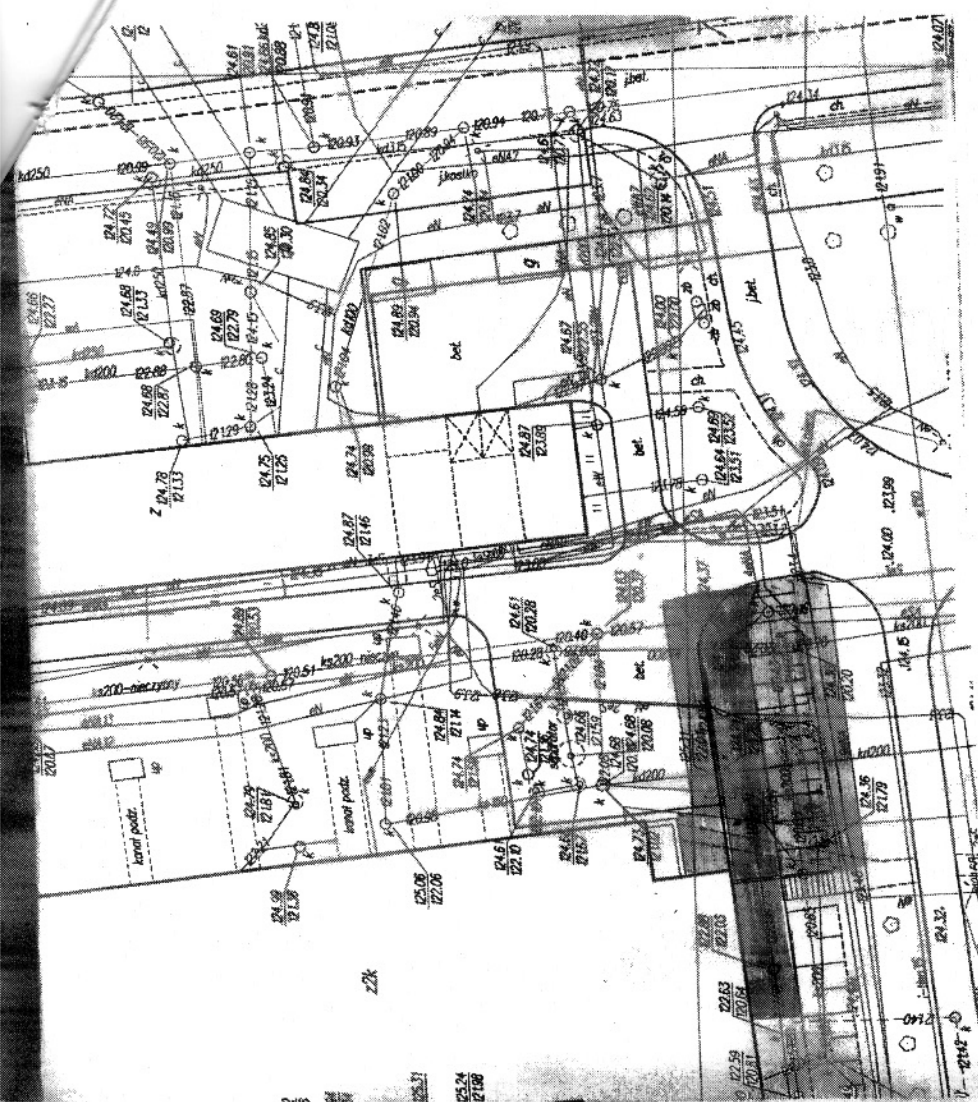
- Zwarta i wytrzymała konstrukcja
- Zabezpieczone powłoką antykorozyjną ściągacze zapewniające stabilność i szczelność szwów
- Podłoże z wytłoczoną powierzchnią zapewniające maksymalną przyczepność
- NIE ZAWIERA FREONÓW (HFKW I FCKW)
- Zgodnie z przepisami UE (Dyrektywy dotyczące zastosowania halonu)
- Kolor: biały, RAL 9002
- Komora wewnętrzna ze zintegrowanym otwieraczem awaryjnym
- Profile uszczelniające drzwi zapewniają najwyższy poziom szczelności
- Próg drzwi ze stali nierdzewnej
- agregat chłodniczy

- Zgodnie z przepisami CE (międzynarodowy certyfikat TÜV)
- Materiał odpowiada europejskim normom dotyczącym produktów żywności

Lp.	Podstawa	Opis i wyliczenia	j.m.	Poszcz	Razem
1		Roboty przygotowawcze			
1	KNR 1 d.1 0111-02	Roboty pomiarowe przy liniowych robotach ziemnych - trasa dróg w terenie pagórkowatym lub górskim. 0.04	km		
			km	0.040	
				RAZEM	0.040
2	KNR 2-01 d.1 0102-04	Ręczne karczowanie drzew (śr. 36-45 cm)	szt.		
		2	szt.	2.000	
				RAZEM	2.000
3	KNR 2-01 d.1 0102-03	Ręczne karczowanie drzew (śr. 26-35 cm)	szt.		
		4	szt.	4.000	
				RAZEM	4.000
4	KNR 2-01 d.1 0102-02	Ręczne karczowanie drzew (śr. 16-25 cm)	szt.		
		1	szt.	1.000	
				RAZEM	1.000
5	KNR 2-01 d.1 0106-04	Ręczne karczowanie pni (śr. 36-45 cm)	szt.		
		2	szt.	2.000	
				RAZEM	2.000
6	KNR 2-01 d.1 0106-03	Ręczne karczowanie pni (śr. 26-35 cm)	szt.		
		4	szt.	4.000	
				RAZEM	4.000
7	KNR 2-01 d.1 0106-02	Ręczne karczowanie pni (śr. 16-25 cm)	szt.		
		1	szt.	1.000	
				RAZEM	1.000
8	KNR 2-01 d.1 0110-01	Wywożenie dłuźyc na odległość do 2 km	m ³		
		2.25	m ³	2.250	
				RAZEM	2.250
9	KNR 2-01 d.1 0110-02	Wywożenie karpiny na odległość do 2 km	mp		
		2	mp	2.000	
				RAZEM	2.000
10	KNR 2-01 d.1 0126-01	Usunięcie warstwy ziemi urodzajnej (humusu) o grubości do 15 cm za pomocą spycharek	m ²		
		260	m ²	260.000	
				RAZEM	260.000
11	KNR 2-01 d.1 0126-02	Usunięcie warstwy ziemi urodzajnej (humusu) za pomocą spycharek - dodatek za każde dalsze 5 cm grubości	m ²		
		260	m ²	260.000	
				RAZEM	260.000
12	KNR 2-01 d.1 0202-02	Roboty ziemne wykon. koparkami przedsiębiornymi o poj.łyżki 0.40 m ³ w gr.kat.III z transp.urobku samochod.samowyladowczymi na odległość do 1 km	m ³		
		260*0.2	m ³	52.000	
				RAZEM	52.000
13	KNR 2-31 d.1 0813-03	Rozebranie krawężników betonowych 15x30 cm na podsypce cementowo-piaskowej	m		
		26	m	26.000	
				RAZEM	26.000
14	KNR 2-31 d.1 0812-03	Rozebranie ław pod krawężniki z betonu	m ³		
		26*0.0525+26*0.0225	m ³	1.950	
				RAZEM	1.950
15	KNR 2-31 d.1 0803-01	Ręczne rozebranie nawierzchni z mieszanek mineralno-bitumicznych o grubości 3 cm	m ²		
		26*2	m ²	52.000	
				RAZEM	52.000
16	KNR 2-31 d.1 0803-02	Ręczne rozebranie nawierzchni z mieszanek mineralno-bitumicznych - dalszy 1 cm grubości Krotność = 2	m ²		
		26*2	m ²	52.000	
				RAZEM	52.000
17	KNR 2-31 d.1 0802-05	Ręczne rozebranie podbudowy z kruszywa kamiennego o grubości 15 cm	m ²		
		52*0.2	m ²	10.400	
				RAZEM	10.400
18	KNR-W 4-01 d.1 0212-05	Ręczna rozbiórka elementów konstrukcji betonowych zbrojonych	m ³		
		5*1.7*0.5	m ³	4.250	
				RAZEM	4.250

Lp.	Podstawa	Opis i wyliczenia	j.m.	Poszcz	Razem
19	KNR 2-31 d.1 0818-05	Rozebranie ogrodzeń z siatki w ramach z kątownika	m		
		10	m	10.000	
				RAZEM	10.000
20	KNR 4-01 d.1 0108-19	Wywiezienie samochodami samowyładowczymi gruzu z rozbieranych konstrukcji żwirobetonowych i żelbetowych na odległość do 1 km	m ³		
		5*1.7*0.5+52*0.25+1.95+26*0.3*0.15	m ³	20.370	
				RAZEM	20.370
2		Roboty ziemne			
21	KNR 2-01 d.2 0202-02	Roboty ziemne wykon. koparkami przedsiębiornymi o poj.łyżki 0.40 m ³ w gr.kat.III z transp.urobku samochod.samowyładowczymi na odległość do 1 km	m ³		
		250	m ³	250.000	
				RAZEM	250.000
22	KNR 2-01 d.2 0214-02	Nakłady uzupełn.za każde dalsze rozp. 0.5 km transportu ponad 1 km samochodami samowyładowczymi po terenie lub drogach gruntowych ziemi kat.III-IV	m ³		
		Krotność = 10	m ³	250.000	
		250			
				RAZEM	250.000
23	KNR 2-01 d.2 0235-02	Formowanie i zagęszczanie nasypów o wys. do 3.0 m spycharkami w gruncie kat. III-IV	m ³		
		85	m ³	85.000	
				RAZEM	85.000
3		Roboty budowlane			
24		Dostawa i montaż ścian oporowych	m		
d.3	kalk. własna	20	m	20.000	
				RAZEM	20.000
4		Roboty drogowe			
25	KNR 2-31 d.4 0101-01	Mechaniczne wykonanie koryta na całej szerokości jezdni i chodników w gruncie kat. I-IV głębokości 20 cm	m ²		
		110	m ²	110.000	
				RAZEM	110.000
26	KNR 2-31 d.4 0103-02	Ręczne profilowanie i zagęszczenie podłoża pod warstwy konstrukcyjne nawierzchni w gruncie kat. III-IV	m ²		
		110	m ²	110.000	
				RAZEM	110.000
27	KNR 2-31 d.4 0104-01	Ręczne zagęszczenie warstwy odsączającej w korycie i na poszerzeniach - grubość warstwy po zag. 10 cm	m ²		
		110	m ²	110.000	
				RAZEM	110.000
28	KNR 2-31 d.4 0111-03	Podbudowa z gruntu stabilizowanego cementem wyk. mieszarkami doczepnymi - grubość podbudowy po zagęszczeniu 15 cm	m ²		
		160	m ²	160.000	
				RAZEM	160.000
29	KNR 2-31 d.4 0114-01	Podbudowa z kruszywa naturalnego - warstwa dolna o grubości po zagęszczeniu 20 cm	m ²		
		110	m ²	110.000	
				RAZEM	110.000
30	KNR 2-31 d.4 0402-04	Ława pod krawężniki betonowa z oporem	m ³		
		7.5	m ³	7.500	
				RAZEM	7.500
31	KNR 2-31 d.4 0403-03	Krawężniki betonowe wystające o wymiarach 15x30 cm na podsypce cementowo-piaskowej	m		
		120	m	120.000	
				RAZEM	120.000
32	KNR 2-31 d.4 0511-03	Nawierzchnie z kostki brukowej betonowej grubość 8 cm na podsypce cementowo-piaskowej	m ²		
		160	m ²	160.000	
				RAZEM	160.000
5		Zagospodarowanie terenu			
33	KNR 2-01 d.5 0125-01	Ręczne usunięcie warstwy ziemi urodzajnej (humusu) o grubości do 15 cm bez darni z przerzutem	m ²		
		200	m ²	200.000	
				RAZEM	200.000
34	KNR 2-21 d.5 0401-02	Wykonanie trawników dywanowych siewem na gruncie kat. III bez nawożenia	m ²		
		200	m ²	200.000	
				RAZEM	200.000
6		Kolizje			
35	KNR 4 d.6 0224-09 analogia	Przebudowa studni rewizyjnych o śr. 1200 mm z kręgów betonowych wraz z wymianą pierścieni odciążających, płyt nastudziennych i włączów kanalizacyjnych.	szt.		
		3	szt.	3.000	

Lp.	Podstawa	Opis i wyliczenia	j.m.	Poszcz	Razem
36	d.6 kalk. własna	Zabezpieczenie, docieplenie lub usunięcie kolizji z przyłączem wodociągowym do budynku kuchni	kpl		
		1	kpl	1.000	
				RAZEM	1.000
37	d.6 kalk. własna	Zabezpieczenie rurami osłonowymi dwudzielnymi lub usunięcie kolizji z kablem energetycznym eN i 2eS	kpl		
		3	kpl	3.000	
				RAZEM	3.000



LEGENDA:

- NUR GARDAN
- WANGUN BAYANAN KEBUN
- Suban
- WANGUN BAYANAN 2 WADU BAYANAN
- TERBU BAYANAN



Opis dźwigu nr.1 szt

<i>lp</i>	<i>Opis</i>	<i>Parametry</i>			
1	Udźwig maksymalny w kg:	800 kg	lub 21 osób	OSOBOWY	
2	Szerokość szybu:	1750	Głębokość szybu	2250	
3	Wysokość nadszybia:	3600	podszybia	1750	
4	Wysokość podnoszenia w mm:	23100 mm	Maszynownia:	Górna nad szybem	
5	Ilość poziomów roboczych:	8	Napęd:	elektryczny	
6	Prędkość jazdy w m/s:	1	Dojazd awaryjny:	Na najbliższe piętro	
7	Ilość drzwi przystankowych	8	Wymiar wejścia:	900 mm x 2000 mm	
8	Ilość drzwi kabinowych	1	Wymiar wejścia:	900 mm x 2000 mm	
9	Drzwi przystankowe	- układ:	automatyczne	dwu panelowe	
Wykonanie:		Stal malowana			
	Poziom 0	Piętrowskazywacz	Strzałki kierunku	Gong	Tak
	Inne poziomy	-----	Strzałki kierunku	Gong	Tak
10	Drzwi kabinowe:	- układ:	automatyczne	dwu panelowe	
Wykonanie:		Stal malowana			
	Ochrona wejścia:	Kurtyna świetlna	Wył. balansowy	Tak	
Automatyczne otwarcie po dojeździe awaryjnym				Tak	
11	Kabina:	Panelowa	O wymiarach:	1100mm x 1400mm	
Wykonanie dla ścian: z drzwiami i panelem sterowym			Stal malowana		
Wykonanie dla pozostałych ścian:		Stal malowana			
	Panel dyspozycji:	Stal nierdzewna	Przyciski:	STANDARD	
	Lustro:	½ wysokości kabiny	Lokalizacja:	Na wprost drzwi kabinowych	
	Poręcz:	Stal nierdzewna	Oszczędne oświetlenie	Tak	
	Osprzęt awaryjny:	Oświetlenie	Telefon alarmowy	Przeciążenie	Tak
12	Sterowanie- mikroprocesorowe w układzie:	Zbiorczość w dół			