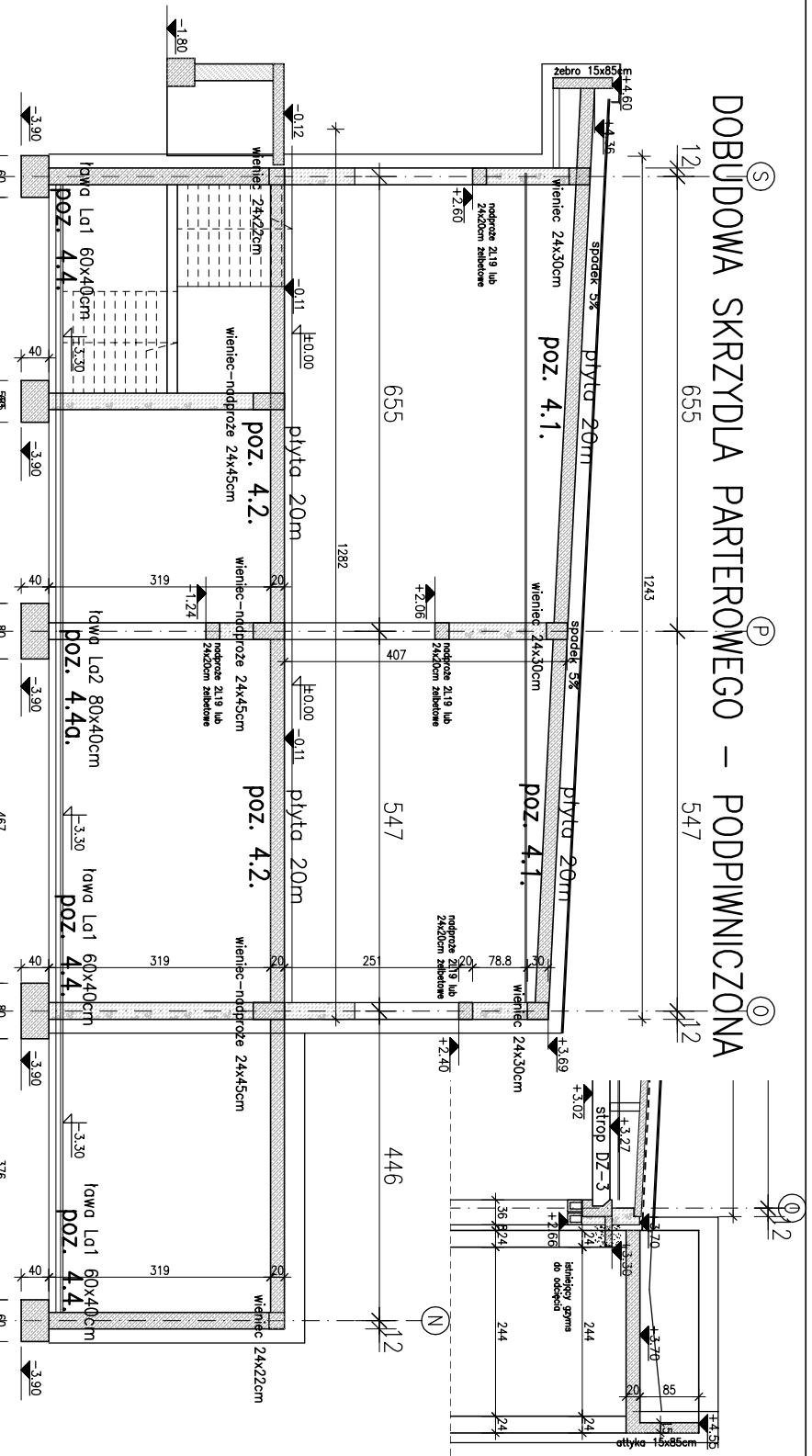
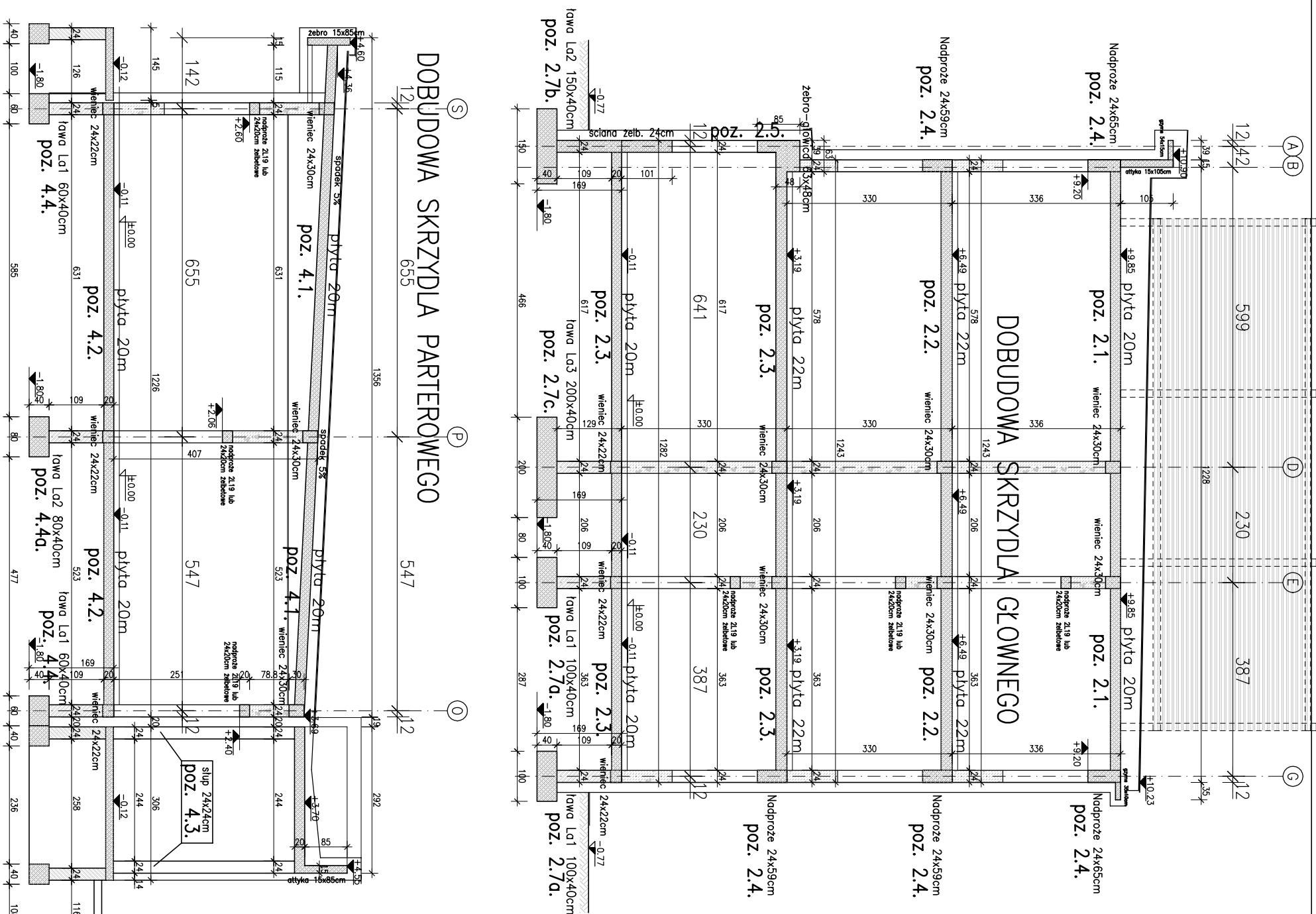


BIK-ZELBET	•
BIK-STAL	•
BIK-BASE	•

UWAGI:

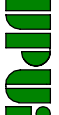
1. **Beton konstrukcyjny płyt stropowych klasy min. C20/25 (B25).**
dla klasy ekspozycji XC1 (zgodnie z PN-EN 206).
2. **Beton konstrukcyjny ścian i słupów klasy min. C20/25 (B25).**
dla klasy ekspozycji XC2 (zgodnie z PN-EN 206).
i penetracji wody max. 50mm (odpowiadającej wodoszczelności W8)
UWAGA: przy wykonaniu podziemia w technologii bet. wodoszczelnych ze względu na szczelność wymagano jest klasa betonu C30/37 (B37).
3. **Beton konstrukcyjny schodów klasy min. C20/25 (B25).**
dla klasy ekspozycji XC1 (zgodnie z PN-EN 206).
4. Stal zbrojeniowa o $f_{yk}=500MPa$, klasie cięgliwości min. B, spójniająca (opcjonalnie) np. stal klasy A–IIIIn (RB500W lub B500S).
5. Sposób układania zbrojenia, przekroje zbrojeniewe, wykazy stali zbrojeniowej na rysunkach szalunkowo – zbrojeniowych konstrukcji według odrębnego opracowania.



DOBUDOWA BUDYNKU GŁÓWNEGO W PARTERZE

SCHEMAT KONSTRUKCJI PRZEKROJE

Skald 1:100



**WOJEWÓDZKIE PRZEDSIĘBIORSTWO
USŁUG INWESTYCYJNYCH Sp. z o.o.**

e-mail: biuro@wpup.i.pl
ul. Warszawska 70, 06-400 Ciechanów, Stc. poczt. 78
tel. +48 23 672-29-64 fax. +48 23 672-29-80

INWESTYCJA

Rozbudowa i przebudowa Budynku Oddziału Zakaznego w Specjalistycznym Szpitalu Województw w Ciechanowie wraz z infrastrukturą oraz zagospodarowaniem terenu, z przeznaczeniem na Oddział Zakazny i Psychiatryczny

Ciechanów, dz. ew. nr 4306/23, objęty 14/02/01_1_00/10

ADRES INWESTYCJI

Specjalistyczny Szpital Województw w Ciechanowie
ul. Powstańców Wielkopolskich 2, 06-400 Ciechanów

Faza

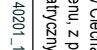
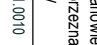
PROJEKT TECHNICZNY

INWESTOR

Specjalistyczny Szpital Województw w Ciechanowie
ul. Powstańców Wielkopolskich 2, 06-400 Ciechanów

BRANŻA

KONSTRUKCJA

PROJEKTANT	Imię i nazwisko	N. uprawnień	Podpis
	mgr inż. Dariusz Gardziski	Wg-226/02	
	mgr inż. Kazimierz Jarczewski	St-204/77	

TRESC PRZYSŁUKU

SCHEMAT KONSTRUKCJI PRZEKROJE

DATA	30.07.2021	SKALA	1:100
INDEKS	NUMER PRZYSŁUKU		

PK **PTK_06_00**