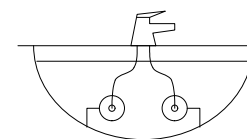
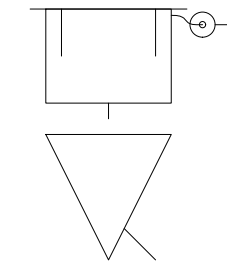


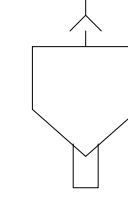
LEGENDA



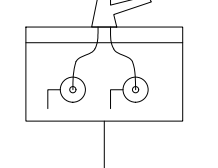
umywalka



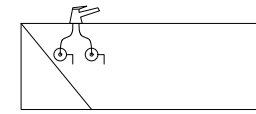
ustęp typ kompakt



pisuar



zlewozmywak



wanienka do kąpiel

UWAGA:

1. Na przewodach pionowych montować rewizje
2. Przewody wyprowadzić ponad dach i zakończyć wywiewką kanalizacyjną
3. Na przewodach poziomych montować rewizje co 15m
4. Przejęcia przez przegrody pożarowe wykonać poprzez obejmy pożarowe
5. Odcinek kanalizacji w pomieszczeniu rozdzielni zabudować płytą wodoodporną z możliwością odprowadzenia wody poza pomieszczenie
6. Przewody prowadzić z min 2% spadkiem

Rozwinięcie Kanalizacja Piętro +2,+1

