

BUDYNEK KUCHNI-WYSOKI PARTER

I Wysoki parter (Dział Żywienia) – Modernizacja

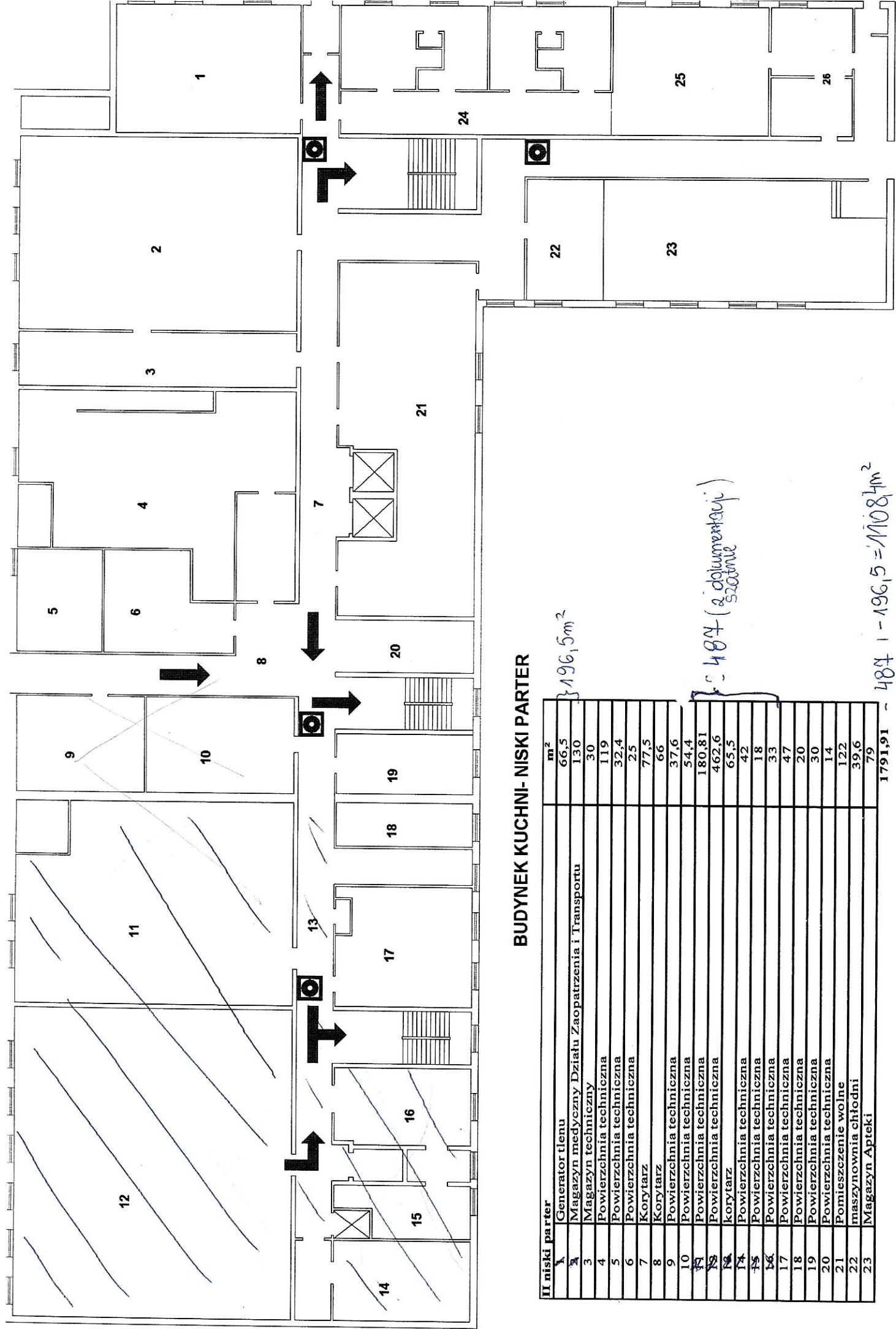
Lp.	nazwa pomieszczenia	m <sup>2</sup>
1.	Pokój Kierownika	15,2
2.	Pokój Socjalny	24,3
3.	Pokój Dietetyczek	28,4
4.	Związki Zawodowe Pracowników Służby Zdrowia	17,9
5.	Pomieszczenie wolne po Obronności	9,00
6.	korytarz	16,6
7.	WC na korytarzu	4,3
8.	Magazyn suchy	87,3
9.	Magazyn opakowań	15,7
10.	Magazyn warzyw	20,3
11.	Hall wagowy	43,1
12.	korytarz	14,8
13.	Chłodnie	76,3
14.	korytarz	22
15.	Magazyn pieczywa	18,9
16.	Dział Zaopatrzenia i Transportu	23,2
17.	Dział Zaopatrzenia i Transportu	37,2
18.	Magazyn odpadów	32,3
19.	wc	5,2
20.	Sień	14
21.	Składzik porządkowy	5
22.	Magazynek podręczny	15,6
23.	Rozdrabianie owoców i warzyw	35,9
24.	Wstępna obróbka mączna	2,5
25.	Wstępna obróbka mięsa	21,2
26.	Magazyn podręczny	15,6
27.	Zmywalnia termosów podręcznych	26,2
28.	Hall ekspedycyjny	61,6
29.	Zmywalnia	54
30.	Kuchnia zimna	32,4
31.	Kuchnia właściwa	223,8
32.	Korytarz	87,7
		<b>1130 - 329,4 = 800,6</b>

33	Dział Aparatury Medycznej	54,4
33A	Dział Aparatury Medycznej	30
33B	Dział Aparatury Medycznej	14,5
36, 36A	Archiwum Zakładowe	204,8
37	Ciąg komunikacyjny	61,65
38		3,71
39		10,22
40		10,22
41		21,48
42		20,32
43		3,76
44	PRALNIA (najem)	5,9
45		19,5
46		1,55
47		1,55
48		2,19
49		51,2
		<b>147,89</b>
50	Dział Higieny Szpitalnej	80
51	Dział Higieny Szpitalnej – Kierownik	17
52	Pomieszczenie Związków Zawodowych	17
53	WC	3,6
54	Wyższa Szkoła Zawodowa – najem – mgr Neurológ	33
55	Dział Higieny Szpitalnej	15
56	Dział Higieny Szpitalnej	20
57	Dział Higieny Szpitalnej	18,6

parter -  $\Sigma = 1521,45 \text{ m}^2$

71,9

$\Sigma = 329,4$



BUDYNEK KUCHNI- NISKI PARTER

II niski parter		m <sup>2</sup>
1	Generator tlenu	66,5
2	Magazyn medyczny Działu Zaopatrzenia i Transportu	130
3	Magazyn techniczny	30
4	Powierzchnia techniczna	119
5	Powierzchnia techniczna	32,4
6	Powierzchnia techniczna	25
7	Korytarz	77,5
8	Korytarz	66
9	Powierzchnia techniczna	37,6
10	Powierzchnia techniczna	54,4
11	Powierzchnia techniczna	180,81
12	Powierzchnia techniczna	462,6
13	korytarz	65,5
14	Powierzchnia techniczna	42
15	Powierzchnia techniczna	18
16	Powierzchnia techniczna	33
17	Powierzchnia techniczna	47
18	Powierzchnia techniczna	20
19	Powierzchnia techniczna	30
20	Powierzchnia techniczna	14
21	Pomieszczenie wolne	122
22	maszynownia chłodni	39,6
23	Magazyn Apteki	79
		1791,91

484 + 196,5 = 1108,5 m<sup>2</sup>

484 (z dokumentacji szatnie)

24	Szatnie Działu Żywnienia	42
25	Magazyn medyczny	58,9
26	Magazyn druków	36,8

42 + 58,9 + 36,8 = 137,7 m<sup>2</sup>

137,7 m<sup>2</sup> + 1246 m<sup>2</sup> = 1383,7 m<sup>2</sup>